

BALCONIES  
FOR  
GREATER  
LIVING



# ÖPPNA BALKONGER OCH RÄCKEN

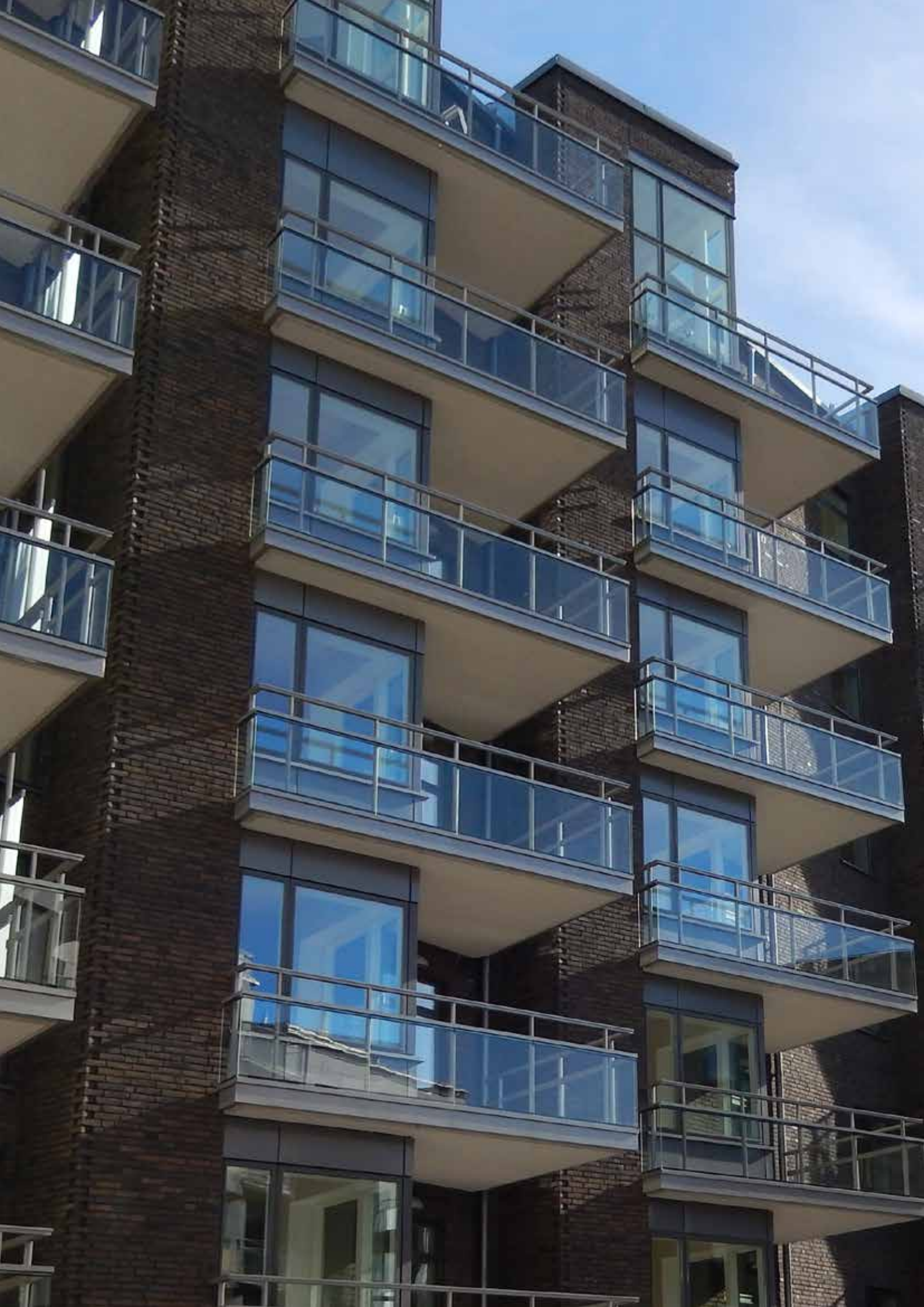






## INNEHÅLL

VI KAN BALKONGER	5
STÅL BALKONGER	6 - 9
HANDLEDARE TILL STÅL BALKONG	10 - 11
GOLV TILL STÅL BALKONG	12 - 13
BALKONGRÄCKE I ALUMINIUM	14 - 17
HANDLEDARE FÖR ALUMINIUMRÄCKE	18 - 19
DÖRRAR	20 - 23
FRANSKT RÄCKE	24
LOFTGÅNGAR	25
AVSKÄRMNING OCH TAK	26 - 27
FRÅN IDÉ TILL VERKLIGHET	28 - 29
3D-VISUALISERING	30 - 31
BALCO - ESTETISKT OCH ANVÄNDARVÄNLIGT	32 - 33
KVALITET SOM GER TRYGGHET	34





## VI KAN BALKONGER

Balco är din naturliga samarbetspartner när det gäller balkonger, balkongräcken och balkongtillbehör. Vi marknadsför, utvecklar, projekterar, producerar och utför hela balkongentreprenaden till färdig montering.

Vår ambition är att vara en av de främsta leverantörerna av balkonger och balkongräcken på den svenska marknaden. I vårt omfattande sortiment finner du allt från enkla räcken till mer komplicerade och innovativa lösningar – alltid i förstklassig kvalitet och till mycket konkurrenskraftiga priser.

Välkommen till Balco!

# STÅL BALKONGER

Balkonger för nyproduktion och renovering. Vi konstruerar, tillverkar och monterar balkongplattor i en lätt konstruktion bestående av stålprofiler. Balkongplattorna möter olika behov vare sig det gäller nyproduktion, renovering eller förstoring av befintliga, indragna, balkonger. Balkongplattorna kan sedan förses med olika balkonggolv.

## Lätta balkongkonstruktioner i stål

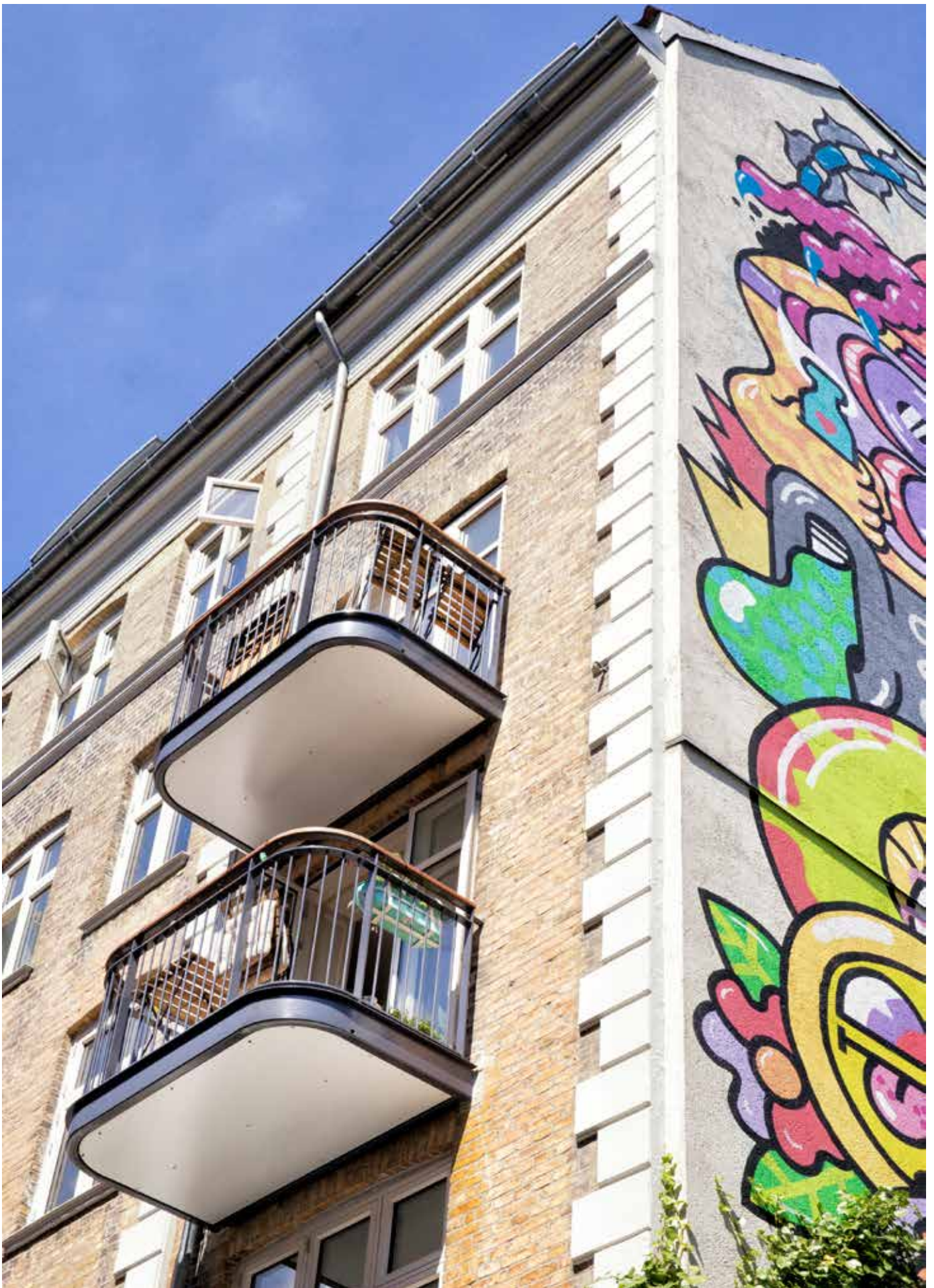
En lätt balkongkonstruktion påför avsevärt mindre laster/påfrestningar på husstommen. Vilket i många fall möjliggör rejäla materialbesparingar i konstruktionen och byggandet av husstommen. Egenvikten, exklusive balkongräcket, är endast ca 60kg/m<sup>2</sup>. Vilket ger ungefär 6 gånger lägre vikt i jämförelse med en traditionell betongbalkong.

- Ger snabba, prisvänliga och mycket enkla montage med behov för avsevärt mindre lyftanordningar. Levereras till byggsplatsen komplett färdig och klar för montering.
- Reducerade fraktkostnader.
- Ger möjlighet till flexibla lösningar i innerstadsmiljöer.
- Kan med fördel användas som nosförlängningar för att fördjupa befintliga balkonger.
- Balkongen har en mycket lång livslängd och tar bort risken med frostsprängningar och risken för karbonatisering av betong.
- När balkongen är monterad är den färdig att användas och inga efterarbeten krävs.

## Balkonginfästningar

När man bestämt sig för att byta ut, fördjupa eller helt enkelt montera en ny balkong, är en av de viktigaste frågorna hur balkongen skall hängas upp. Infästningens utförande är alltid beroende av fasadens och bjälklagens konstruktion. Med en lång erfarenhet inom Balcokoncernen borgar detta för att hitta enkla och säkra lösningar och konstruktioner. Variationsmöjligheterna är många när det gäller val av infästningsmetoder. Några som kan nämnas är:

- Stålpelare i framkant och bakkant. Det säkraste montaget som gör att balkongen påför minimala laster till huskroppen. Pelaren i framkant ställs på fundament. Som alternativ kan upplagskonsoler användas i bakkant när huskroppen medger detta. Ger också möjlighet till större balkongdimensioner.
- Stålpelare med korta dragstag, som kan monteras både dolt och utanpåliggande.
- Fasadkonsoler, med korta dragstag, ett enkelt och dolt montage när fasadens beskaffenhet tillåter det.
- Långa dragstag monteras från bjälklag till bjälklag med upplagskonsoler i bakkant.
- Inspänd konstruktion med dolt bärstål.





Stål balkongen är inte bara det självklara valet när vi talar design. Den är i princip underhållsfri, så du ska kunna använda din tid till att umgås med familj och vänner. Stålbalkonger är både eleganta och stilfulla i sitt uttryck. Stålbalkongen har den stora fördelen att den kan varieras i form och design, så den på bästa sätt passar fastigheten. Balcos standardbalkonger är i galvaniserat stål och finns i flera olika varianter.



### Balkong typ 1

Räcke av rundstålsprofiler



### Balkong typ 2

Räcke av rundstålsprofiler, förberedd för blomlåda



### Balkong typ 3

Räcke av plattstålsprofiler



### Balkong typ 4

Räcke av plattstålsprofiler, förberedd för blomlåda



### Balkong typ 5

Räcke av härdat och laminerat glas



### Balkong typ 6

Härdat och laminerat glas utan ramar

# HANDLEDARE TILL STÅL BALKONG

Pricken över i:et är valet av riktiga handledare. Det är en viktig och synlig del av din balkong. Vi erbjuder därför flera alternativ.



## Platt handledare

Denna enkla handledare är tillverkad av galvaniserat stål. Det är underhållsfritt och går att få i valfri kulör, i flera bredder och tjocklekar.



## Rund handledare

Den runda handledaren är tillverkad av galvaniserat stål och är underhållsfri. Den kan lackeras i valfri kulör för att harmonisera med balkongens och fastighetens övriga utseende.



## Trähandledare

Träet vi använder till våra handledare, är FSC-certifierat. Handledarna har en stälkärna som håller träet på plats, det förenklar monteringen och gör dem hållfasta. Trähandledare bör underhållas för att undvika ett grått och fläckigt utseende.





# GOLV TILL STÅL BALKONG

Olika miljöer skapar olika förutsättningar för din balkong. Val av golv är en smaksak, och Balco erbjuder flera olika golvtyper som gör att du kan få ut det mesta av utrymmet.

Våra golv är speciellt konstruerade för balkonger, utsatta för väder och vind året runt. Förutom ett brett utbud av material, mönster och färger, ser vi till att golven är praktiska och ger minimala problem med fukt och underhåll. Nedan visar vi de vanligaste golvtyperna för balkongen.



*Betonggolv*

## Betonggolv

Med betongplatta får du ett mycket hållbart golv som kan byggas enligt dina specifika önskemål. Golvet har betongens naturliga gråvita färg.



*Kompositgolv*

## Kompositgolv

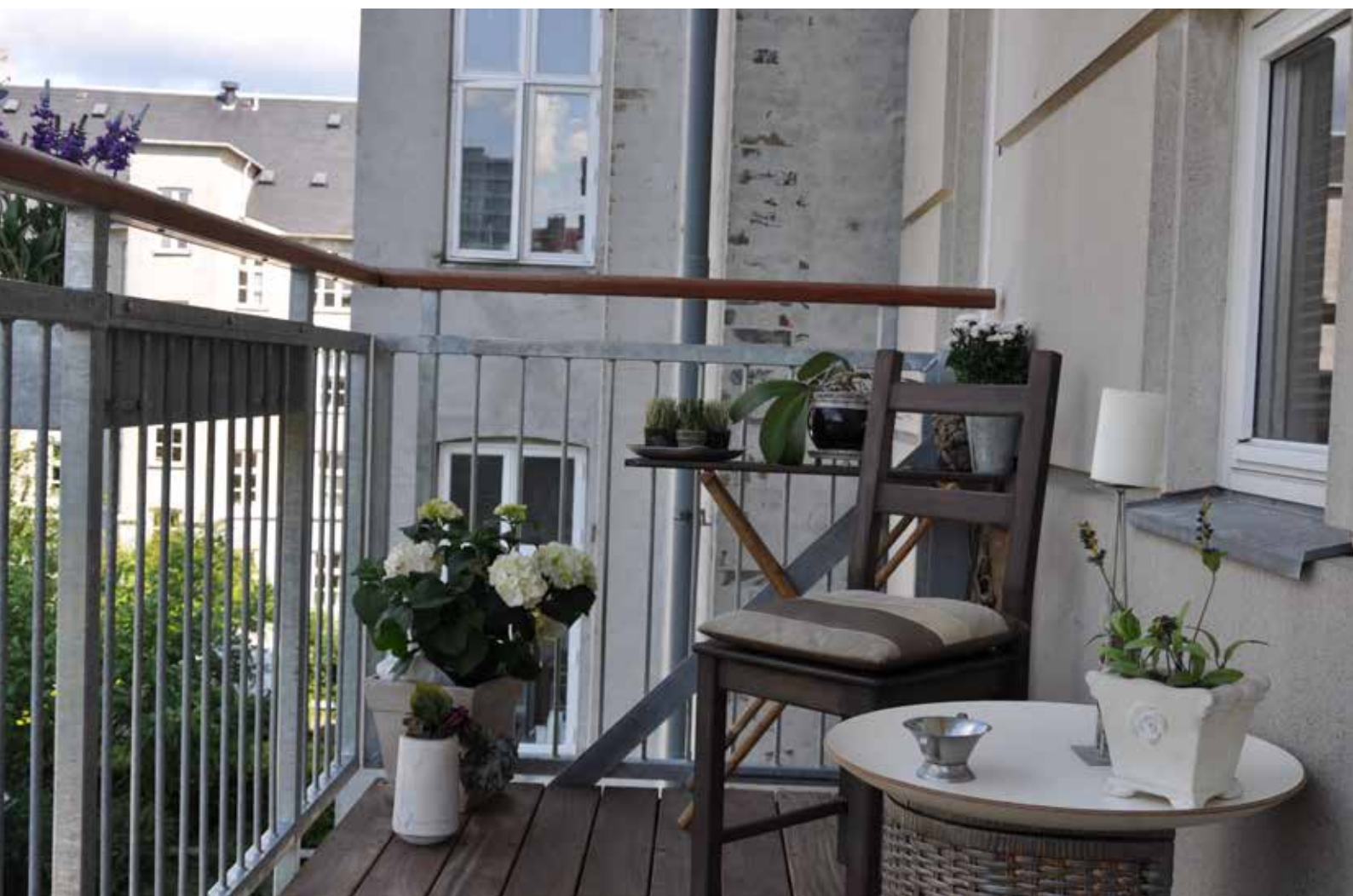
Ett kompositgolv är först och främst underhållsfritt, något som många uppskattar. Det är stilrent och hållbart. Golvet finns i flera färger.



*Trägolv*

## Trägolv

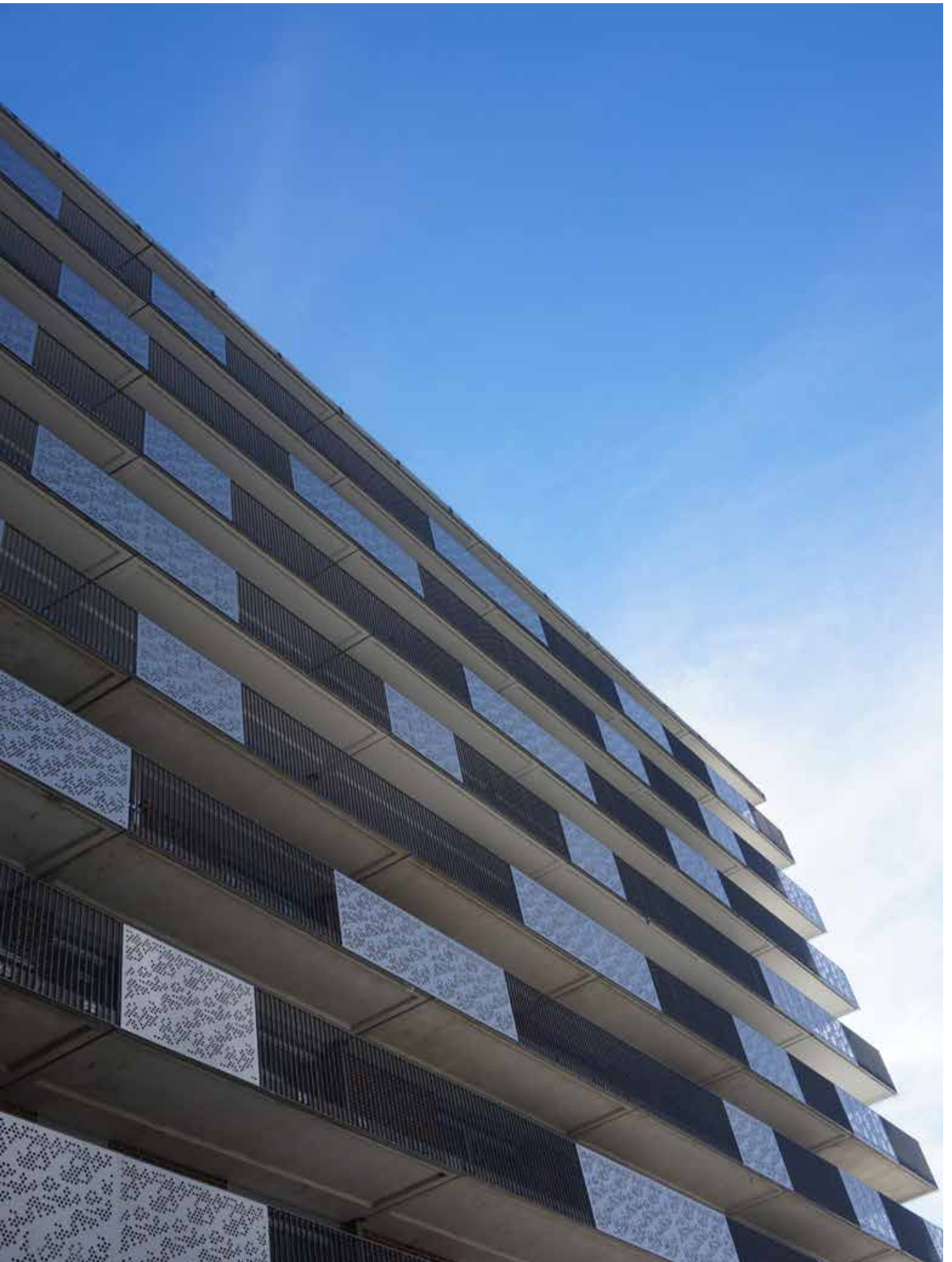
Träet vi använder är FSC-certifierat och finns i olika träslag. Om du väljer trägolv får du ett levande och hållbart golv som blir mycket bekvämt om du oljar det en gång varje år.



## BALKONGRÄCKE I ALUMINIUM

Valet av beklädnad har stor betydelse för balkongens utseende och fasadens karaktär. Beklädnaden går att få i en mängd olika färger och material och det är beklädnaden som tillsammans med handledaren ger balkongen dess specifika utseende. Välj mellan olika material, de flesta går att färganpassa. Beklädnaden går att montera invändigt eller utvändigt – dock kan inte alla beklädnader fås invändigt.

Aluminiumräcket är det vanligaste bland våra räckestyper, här visas ett urval av alla sorter och kombinationer man kan välja av ur Balcos sortiment. Man kan kombinera och forma i princip hur som helst. Vi anpassar oss gärna efter våra kunders önskemål, tycken och smak.





### Med dagmått

Transparent eller färgat laminerat glas



### Utan dagmått

Transparent eller färgat laminerat glas



### Utan vertikala profiler

Transparent eller färgat laminerat glas utan vertikala profiler.



### Opalglas

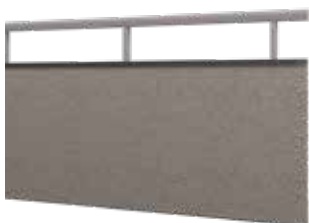


### Klar & opalglas

Transparent eller färgat laminerat glas



### Invändigt glas med dekor



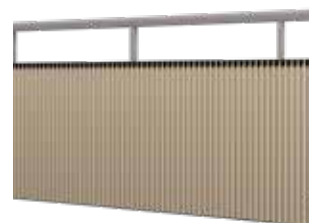
### Steni



### Laminat



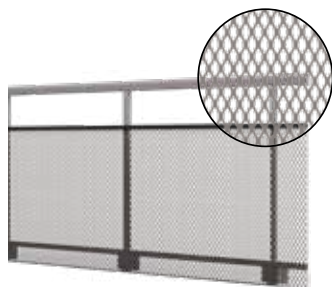
### Vertikal trapetskoruggerad



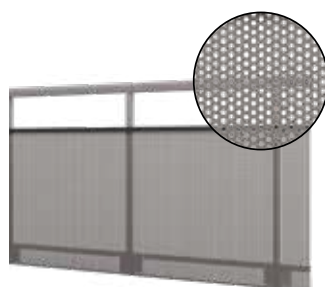
### Sinuskorrugerad



### Gallerräcke

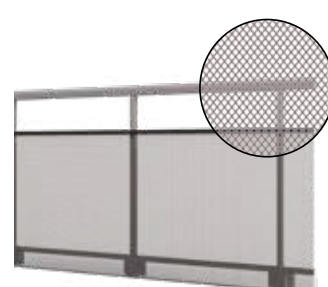


### Sträckmetall



### Perforerad plåt

Flera mönsteralternativ finns



### Gallerdekor



# HANDLEDARE FÖR ALUMINIUMRÄCKE

Handledaren till din balkong ger en extra karaktär beroende på vad man väljer. Utseendet och materialvalet kan varieras efter tycke och smak. Handledaren går att få i en mängd olika färger och material. Färganpassa efter balkongens beklädnad eller välj en i trä eller i rostfritt för extra uppseendeväckande utseende.



PG 467343 - Rundad  
förberedd för blomlåda



PG 467344 - Sned  
förberedd för blomlåda



Trähandledare  
olja ek  
går även att få i andra träslag



PG 467342 - Halvrund



PG 25 - Rund 50mm



PG 467341 - Rak





# DÖRRAR

Dörrpartierna finns som inåtgående och utåtgående och levereras både i trä och aluminium samt i valfri kulör. Dörrarna har diskreta ramprofiler som passar de flesta befintliga fastigheter. Dörrarna i katalogen ingår i Balcos standardsortiment.



Enkeldörr  
i helglas, fullhöjds parti.



Enkeldörr  
i helglas med ett öppningsbart överljus.



Enkeldörr  
med en dekorativ horisontell,  
utanpåliggande spröjs.



Pardörr  
i helglas, fullhöjds parti.



Pardörr  
i helglas med två öppningsbara överljus.



Pardörr  
med dekorativ horisontell,  
utanpåliggande spröjs.



Pardörr med fast sidoljus  
i helglas, fullhöjdsparti.



Pardörr med fast sidoljus  
i helglas med tre öppningsbara överljus.



Pardörr med fast sidoljus  
med dekorativ horisontell,  
utanpåliggande spröjs.



Kafédörr med öppningsbart  
sidoljus  
i helglas, fullhöjdsparti.

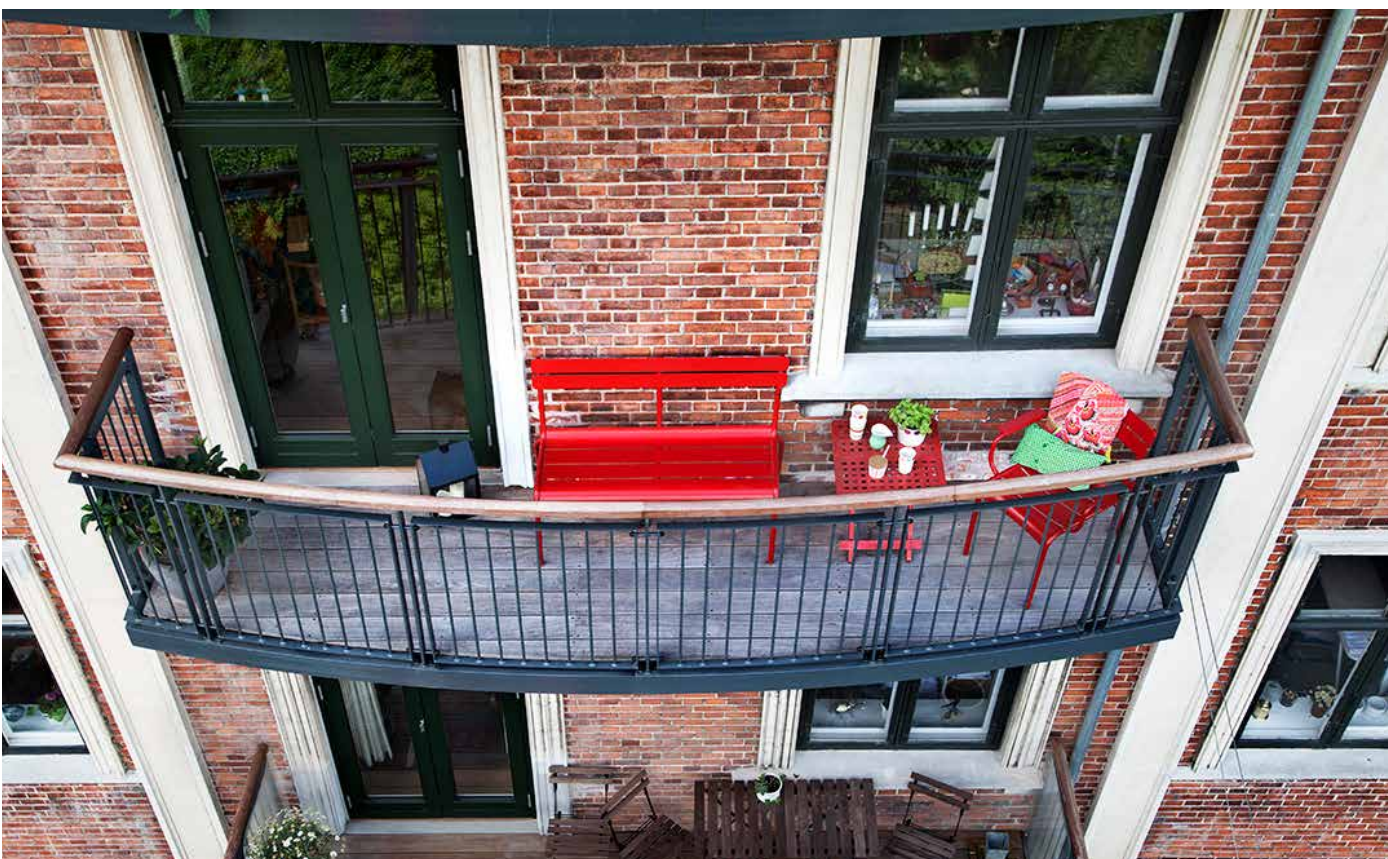


Kafédörr med öppningsbart  
sidoljus  
och tre öppningsbara överljus.



Kafédörr med öppningsbart  
sidoljus  
med dekorativ horisontell  
utanpåliggande spröjs.





# FRANSKT RÄCKE

Franska räcken tillverkas i önskad storlek och med valfri räckesbeklädnad ur vårt sortiment. Räckets bultas fast mot dörrkarmen eller mot fasaden med erforderliga infästningar.



# LOFTGÅNGAR

Balco kan erbjuda i princip alla räkestyper för olika ändamål såsom loftgångsräcken, även kallat entrébalkong.



# AVSKÄRMNING OCH TAK

Behovet av skydd mot väder, vind och insyn är avgörande i valet av material och utförande. Variationsmöjligheterna är egentligen oändliga – utmana oss gärna!

## Mellanskärm

För att skärma av mellan två intilliggande balkonger krävs oftast bara en enklare typ av skärm. Vanligast är laminat eller glas som går att variera på en mängd olika sätt. Låt behovet av avskärmning och insyn styra valet.



## Sidoskärm

Eller vind & ljudskydds skärm som fästs ovanför fyllningen kan vara ett skönt komplement att värja av för grannar och just väder och vind. Välj mellan olika former och material. Vill man att sidoskärmen ska skydda mot insyn är det klokt att välja ett material som inte är transparent.



## Tak

Balcos Trp - tak är taket som levereras med våra balkonger och fästs över översta våningens balkong.



## FRÅN IDÉ TILL VERKLIGHET

*Det sägs att ingen kedja är starkare än dess svagaste länk. Därför lägger vi stor vikt vid att hela tiden utveckla våra produkter. Ibland är förbättringen knappt synlig, men vi vet att även en liten detalj kan göra mycket för helheten.*



Våra kunder utmanar oss ständigt genom nya frågor och önskemål – och vi gillar utmaningar. På vår utvecklingsavdelning arbetar vi därför inte bara med att förbättra befintliga produkter, utan självklart också med att utveckla nya. Under årens lopp har det resulterat i många egna patent, lösningar som du bara hittar på våra balkonger.

## Krav och regler är en del av vår vardag

På vår konstruktionsavdelning arbetar ett flertal ingenjörer med alla de detaljer som måste stämma för att slutresultatet ska hålla i många år. En grundläggande del i arbetet är att kontinuerligt utföra provningar på material och konstruktioner. Det gör vi för att kunna säkerställa kvaliteten i varje enskild detalj. Vi håller oss också ständigt uppdaterade på alla de krav och regler som gäller i de länder där vi verkar.

## Bra beslutsunderlag

Tillsammans med en arkitekt, rådgivande ingenjör eller i direkt dialog med våra kunder enas vi om balkongernas utförande samt vilka färger och material som ska användas. Arbetet resulterar som regel i ett fotomontage som visar hur den tänkta balkonglösningen kan se ut på befintlig fasad.



## Allt måste stämma

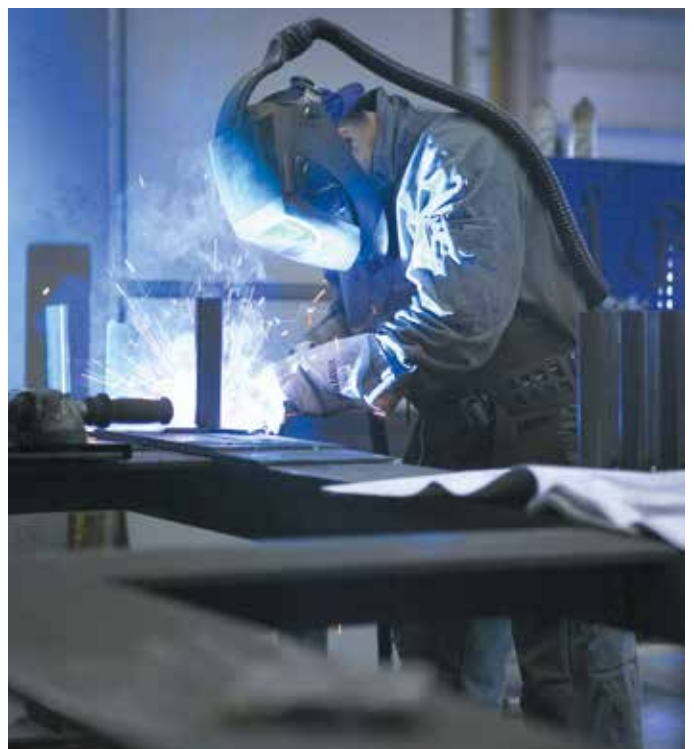
Det är mycket information som ska sammanställas innan det slutgiltiga konstruktionsarbetet kan påbörjas. Vi gör bland annat noggranna beräkningar av infästningar och andra tekniska detaljer för att anpassa dem till de olika lastkrav som kan förekomma. Kraven kan variera mycket beroende på var balkongen ska placeras. Även om balkongerna ser identiska ut är nämligen varje balkongkonstruktion unik.

## En ritning för varje del och moment

När all information har bearbetats är det dags att börja rita. Den kompletta balkongen med varje enskild detalj ritas både två- och tredimensionellt. När ritningarna är godkända förbereds produktionen och utförliga instruktioner sammanställs för montaget.

## Dags att montera

När samtliga komponenter är klara sätts de samman och levereras därefter till det aktuella objektet. Arbetet på fastigheten har säkert redan påbörjats. Alla gamla balkonger och räcken har demonterats och fasaden har kanske blivit restaurerad. Självklart får de boende information om när arbetet ska utföras. Troligtvis har det också varit ett par byggmöten, då vi tillsammans har gått igenom alla detaljer och tidsplaner. Slutmontage av balkongerna utförs av specialiserade montörer under ledning av en montageledare. När alla balkonger är monterade är det dags för slutbesiktning och när den är utförd, och allt är godkänt, är byggprocessen slutförd.



## 3D - VISUALISERING

Ritningar i all ära. Men att få se de färdiga balkongerna, fotorealistiskt visualiserade från både in- och utsidan, är otroligt uppskattat av kunden.

Våra Architectural Advisors på Balco. Som länken mellan arkitekt, säljare och kund omvandlas idéer till något som fungerar i praktiken.

Vi visualiserar kundens eller arkitektens tankar i datorn och tar fram ett förslag på utseende. I arbetet tar vi hänsyn till husets ålder och stil, och försöker plocka upp viktiga element som ger huset karaktär. Den lösning vi visar upp måste hålla hög nivå, såväl funktionsmässigt som estetiskt.

För Balco spelar 3D-visualiseringen en nyckelroll i dialogen fram till rätt lösning. Kunden får en klar bild av slutresultatet och det skapar en gemensam plattform för projektet.

Vi sätter alltid användarna i centrum när vi designar. Våra lösningar ska göra vardagen bättre och trevligare för dem som investerar i våra system.





# BALCO - ESTETISKT OCH ANVÄNDARVÄNLIGT

## Bim Object

Balco är Bimkompatibla, med det menas att vi har utvecklat en 3D katalog med våra produkter som lätt kan anpassas och användas som ritningsunderlag.

Byggnadsinformationsmodellering (BIM) kan förbättra planering, design, konstruktion och fastighetsförvaltning och hjälpa till att:

- Öka lönsamheten
- Förbättra visualiseringen
- Planera mer exakt
- Optimera kommunikationen
- Öka produktiviteten

## Revit®

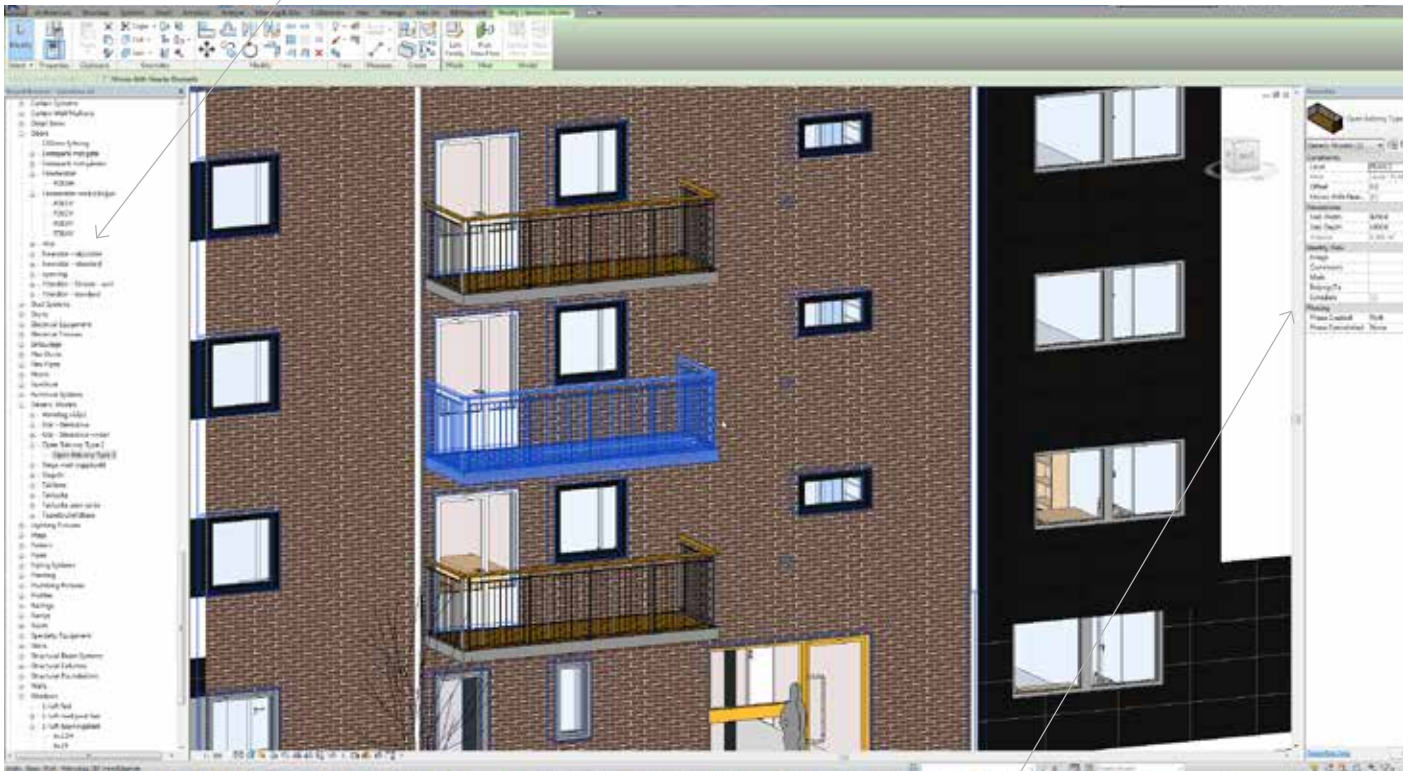
Balcos produkter finns att ladda hem som Revit fil, och fungerar som ”drag and drop” funktion till dina ritningar.

På sikt kommer även våra BIM objekt finnas tillgängliga i ArchiCAD.

För mer information kontakta Balco.

*Integrera Balco direkt i era ritningar*

**bimobject**<sup>®</sup>



*Här kan du utforma balkongens exakta mått*

# KVALITET SOM GER TRYGGHET

Balkonger är en stor investering som man ska ha glädje och nytta av under många år. Att produkterna håller hög kvalitet och att leverantören är ekonomiskt stabil är därför extra viktigt.

För oss på Balco är det självklart att ständigt förbättra och utveckla våra produkter och tjänster. Vår strävan efter intelligenta lösningar har också lett till många egna patent som gör våra produkter unika. Tack vare en målmedveten men försiktig expansion har vi nått högsta möjliga kreditvärdighet, vilket gör oss till en stabil leverantör och samarbetspartner. Du kan med andra ord tryggt lita på att vi allesammans strävar mot samma mål: att du ska bli nöjd med ditt val av balkongsystem från Balco.



Den här symbolen visar att lösningen är unik för Balco. Vi har ett fyrtiotal patent på små detaljer som gör att helheten blir så mycket bättre.



Vår certifiering enligt ISO 9001 innebär att du får en kvalitetssäkrad produkt/tjänst som uppfyller de krav du som kund kan ställa. ISO 14001 innebär att vi utför produktionen på ett för miljön skonsamt sätt.



Nordiska balkongföreningens symbol. Vi som är medlemmar förbinder oss att följa föreningens anvisningar för att leverera säkra balkonger av hög teknisk kvalitet.



Det globala företaget Dun & Bradstreet gör varje år en kreditbedömning av svenska företag. Under de senaste tio åren har vi fått högsta kreditvärdighet – AAA.



SundaHus erbjuder fastighetsägare trygghet, nu och i framtiden, genom ett brett utbud av tjänster för medvetna materialval. Med ett webbaserat system och kvalificerad rådgivning är SundaHus en helhetslösning för att systematisera arbetet med att fasa ut farliga ämnen i en byggnads hela livscykel.



Byggvarubedömningen (BVB) är en icke vinstdrivande ekonomisk förening som består av stora aktörer på bygg-, fastighets och anläggningsmarknaden. Vi bedömer och därefter tillhandahåller information om miljöbedömda varor samt främjar produktutvecklingen mot en giftfri och god bebyggd miljö.



BALCONIES  
FOR  
GREATER  
LIVING



#### Huvudkontor

HK Balco AB  
Älgvägen 4  
352 45 Växjö

Tel 0470-53 30 00

#### Lokalkontor

Stockholm  
Surbrunnsgatan 35  
113 48 Stockholm

balco@balco.se

Göteborg  
Danska Vägen 65D  
416 59 Göteborg

Örnsköldsvik  
Strandgatan 11  
891 33 Örnsköldsvik

Luleå  
Småbåtsgatan 7  
972 35 Luleå

Karlstad  
c/o Invencon  
Pumpgatan 4  
652 21 Karlstad

Hässleholm  
Björklundavägen 7A  
281 33 Hässleholm